

Contraste
2000:1

Luminosidad
2000lm

Duración
de la Lámpara
— hasta —
3000h

XGA

PROYECTOR
PORTÁTIL

EX100U

Un proyector
funcional y versátil
para usuarios exigentes.



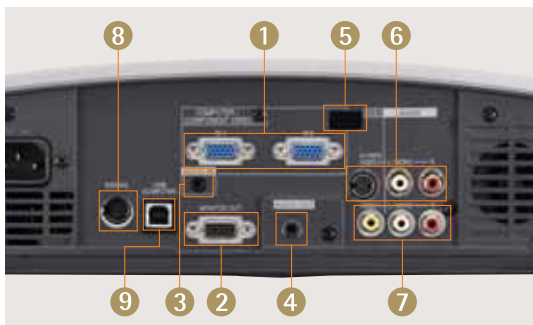


EX100U

PROYECTOR PORTÁTIL XGA



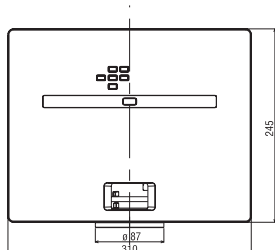
Conectores de Entrada y Salida



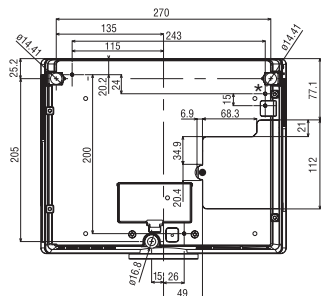
- 1 Entrada RGB x 2
- 2 Salida RGB x 1
- 3 Entrada de Audio
- 4 Salida de Audio
- 5 Control IR
- 6 S-Vídeo
- 7 Vídeo Compuesto
- 8 RS-232C
- 9 USB

Dimensiones

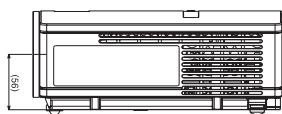
Vista Superior



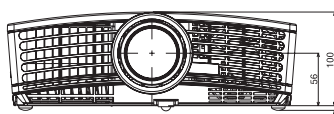
Vista Inferior



Vista Lateral



Vista Frontal



Unidad: mm

Especificaciones

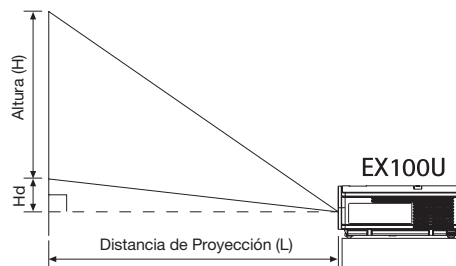
Modelo	EX100U
Tecnología	0.7"1-chip DMD, 12deg.DDR, DDP2000
Resolución	1024 X 768 (total 786,432 pixels), 600 líneas de vídeo
Luminosidad	2000lm (Lámpara en modo Low 1560lm)
Contraste	2000 : 1
Tamaño de imagen	40" ~ 300" (100" = 3.3m)
Fuente luminica	160W (Duración 3.000 horas) con modo Low 200W (Duración 2.000 horas)
Compatibilidad PC	VGA® ~ SXGA® (640 X 480 ~ 1280 X 1024), Real: 1024 X 768, sincronismo en verde
Compatibilidad Vídeo	NTSC / NTCS 4.43 / PAL (incluyendo PAL-M, N) / SECAM/ PAL-60 Vídeo Compuesto ; 480i/p(525i/p), 576i/p(625i/p), 720p(750p), 1080i(1125i 60Hz), 1080i(1125i 50Hz), [1080i(1250i 50Hz) no disponible]
Conectores de entrada para PC	RGB: mini D-sub 15pin X 2 Audio: Stereo mini jack (ø 3.5 mm) X 1
Conectores de entrada para Vídeo	Vídeo: RCA X 1 + S-vídeo X 1, Audio: RCA (L,R) X 2
Conectores de Salida	RGB: mini D-sub 15pin X 1, Audio: Stereo mini jack (ø 3.5 mm) X 1
Conectores de Comunicación	RS - 232C (8pin) X 1 USB para Subir y bajar página
Altavoces	2W mono
Ruido de Ventilador	29dBA (Lámpara modo Low)
Dimensiones	310 X 100 X 245 mm (excluyendo patas)
Peso	2.9kg
Alimentación	AC100 - 240V / ±10%, 50 / 60Hz
Lámpara opcional	VLT-EX100LP

*Windows es una marca registrada de Microsoft Corporation. Macintosh es una marca registrada de Apple Computer Inc. SXGA, XGA y SVGA son marcas registradas por IBM Corporation. Todos los productos o nombres de marcas están registrados por sus respectivos propietarios.

*DLP (Digital Light Processing) es una marca registrada por Texas Instruments.

Tamaño de Pantalla y Distancia de Proyección

Vista Lateral



Tamaño de Pantalla (4:3)

Tamaño de Pantalla	Pantalla		Distancia a la Pantalla (L)				Altura de Proyección de Imagen (Hd)				
	Ancho		Altura		Zoom Máximo		Zoom Mínimo				
pulgadas	cm	pulgadas	cm	pulgadas	cm	pulgadas	m	pulgadas	m	pulgadas	cm
40	102	32	81	24	61	51	1.3	62	1.6	2.8	7.2
60	152	48	122	36	91	77	2.0	94	2.4	4.3	10.9
80	203	64	163	48	122	103	2.6	125	3.2	5.7	14.5
100	254	80	203	60	152	130	3.3	157	4.0	7.1	18.1
150	381	120	305	90	229	196	5.0	237	6.0	10.7	27.1
200	508	160	406	120	305	262	6.6	316	8.0	14.2	36.2
250	635	200	508	150	381	327	8.3	—	—	17.8	45.2
300	762	240	610	180	457	393	10.0	—	—	21.4	54.3

Las medidas indicadas arriba son aproximadas y pueden variar ligeramente de las reales.

MITSUBISHI ELECTRIC EUROPE B.V. Sucursal en España

Carretera de Rubí, 76-80 - 08190 Sant Cugat del Vallès (Barcelona)
Tel. 93 565 31 54 Fax 93 589 43 88
e-mail: mitsubishi.profesional@sp.mee.com

Para obtener más información sobre nuestro proyector EX100U, visítenos en nuestra web:

www.mitsubishielectric.es
Global.MitsubishiElectric.com/projectors/