

# WD510U

Imágenes panorámicas con  
un nivel de resolución de  
colores **excepcional**

**NEW**

Brillo  
**2600**  
lúmenes  
ANSI

Contraste  
**2000:1**

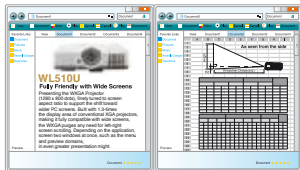
Vida útil lámpara  
**4000h**



## PROYECTOR PORTÁTIL WXGA

### Imagen panorámica (16:9) - pantallas mas anchas

Presentamos el proyector WXGA (1280 x 800 puntos) cuya precisa configuración permite proyectar una relación de aspecto que admite el salto a pantallas de PC más anchas. Este proyector WXGA dispone de 1,3 veces el área de proyección de los proyectores XGA convencionales, lo que lo hace totalmente compatible con las pantallas anchas y permite prescindir del desplazamiento izquierda-derecha de la pantalla. Según el uso para el que esté destinado, es posible visualizar dos ventanas a la vez, tales como el menú y la vista previa, con un poder de presentación aún mayor. También es posible reproducir imágenes de DVD tal cual son, sin ningún tipo de compresión.



Visualización de distintas ventanas unas junto a otras, lo que hace innecesario el desplazamiento de izquierda-derecha.



Emissiones en pantalla ancha con todo su esplendor natural.

### Technología BrilliantColor™ y la ingeniería de Mitsubishi Colores de calidad superior

La tecnología BrilliantColor™ es la última innovación con la que se consigue la mayor riqueza de color y las mejores imágenes que aparecen nítidas y radiantes. En Mitsubishi, hemos desarrollado una rueda de color de 6 segmentos que es RGBWYC, además del rojo, verde, azul y blanco habituales, hemos añadido los segmentos de amarillo y cian para conseguir un espectro de color más amplio.

Además, también hemos codificado nuestros algoritmos de color para dar más énfasis al brillo o los modos de color, todo ello diseñado para adaptarse a cualquier entorno en el que se quiera utilizar el WD510U.

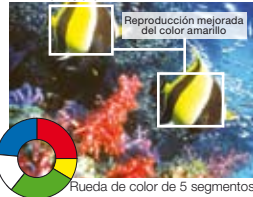
Junto con las selectivas técnicas de modulación incluidas en la lámpara, el WD510U con Tecnología BrilliantColor™ actúa inteligentemente para potenciar el color con mayor tendencia a oscurecerse o a estar menos saturado, mejorando así la intensidad y la nitidez de las imágenes. Por ejemplo, cuando se proyectan imágenes de colores vivos en una imagen que ya es brillante, la lámpara está programada para potenciar los colores donde sea necesario para que la imagen sea más nítida. En caso contrario, cuando el objetivo de la proyección es una imagen con énfasis en una genuina reproducción del color, el algoritmo proyecta sólo los colores adecuados con la radiación correcta.

\*BrilliantColor™ es una marca registrada de Texas Instruments.

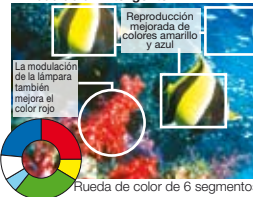
#### Sin-BrilliantColor™



#### BrilliantColor™



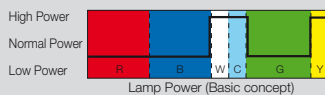
#### Nuevo-BrilliantColor™ - Lámpara con modulación inteligente



### Lámpara con modulación inteligente

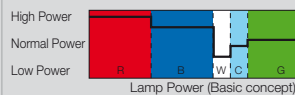
#### Modo Presentación (potenciación del brillo)

La intensidad de la luz aumenta en los segmentos de color blanco y cian en la rueda de color, enfatizando los colores más brillantes e incluso tonos más vivos.



#### Modo Normal (potenciación de la reproducción de los colores)

La intensidad de la luz aumenta en los segmentos de color RGB en la rueda de color, asegurando un óptimo brillo aún reproduciendo colores de alta calidad BrilliantColor™.





## Proyector portátil WXGA

# WD510U

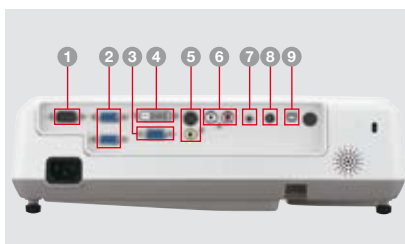


### Especificaciones técnicas

Modelo	WD510U
Tecnología de visualización	DLP™ por Texas Instruments
Resolución nativa	WXGA (1280 x 800 píxeles)
Aspect ratio	Real 16:9/Compatible 4:3
Luminosidad	2600 Lúmenes ANSI
Contraste	2000:1
Ratio de proyección (aprox)	1,3-1,6:1
Fuente luminica	Lámpara 230W. Hasta 4000 horas (modo low)
Tamaño de la imagen	40" a 300" de diagonal
Compatibilidad PC	VGA, SVGA, XGA, WXGA. Sincronismo en verde disponible, SXGA (comprimido)
Compatibilidad Video	NTSC, NTSC4.43, PAL, PAL-M, PAL-N, SECAM, PAL-60, Video componentes 480i/p (525i/p), 576i/p (625i/p), 720p (750p), 1080i (1125i 60Hz), 1080i (1125i 50Hz), (1080i (1250i 50Hz) no disponible)
Terminales de comunicación	Terminal USB Up-Down RS232C; DSUB 9pin x 1
Conectores de entrada	RGB : mini D-sub15pin x 2, DVI-D (con HDCP) x 1 Audio: Stereo Mini Jack x 1, Video: RCA x 1 + S-video x 1
Conectores de salida	RGB:mini D-Sub 15pin x 1 Audio: stereo mini jack x 1
Keystone	Sí (Vertical)
Brilliant color	Sí
Ruido del ventilador	35 dBA
Altavoces	2 W mono
Dimensiones (An x Al x Pr)	332 x 102 x 250 mm
Peso	3,2 Kg
Alimentación	AC100-240V, 50/60Hz
Lámpara de repuesto	VLT-XD510LP

\* Todos los nombres de marcas y nombres de producto son marcas registradas, marcas patentadas o nombres comerciales de sus respectivos titulares.

### Terminales de entrada y salida



- Serie RS-232C
- Entrada PC/Vídeo componente (mini D-sub 15 pin)
- Salida de PC/Vídeo componente
- DVI-D (con HDCP)
- S-Video / RCA
- Entrada de audio [jack RCA (L/R)]
- Entrada de audio (estereo mini jack)
- Salida de audio
- Terminal USB para avance/retroceso página

### Puntos fuertes

## Funciones para presentaciones excepcionales

- ▶ 2600 Lúmenes Ansi
- ▶ Bajo nivel de ruido de sólo 29bBA
- ▶ Óptica central para facilitar la instalación simétrica
- ▶ Pantalla inicial personalizable
- ▶ Optimizador de color con Brilliant Color™ + alimentación inteligente de la lámpara
- ▶ Rueda mejorada en color (6 colores)
- ▶ Mayor control en la intersección de colores
- ▶ Corrección Keystone
- ▶ Aspecto panorámico 16:9 – Reproducción de imágenes de DVD sin necesidad de compresión
- ▶ Entradas y salidas discretas de video y audio
- ▶ Conexión DVI para proyectar señales digitales en toda su alta definición



Splash screen

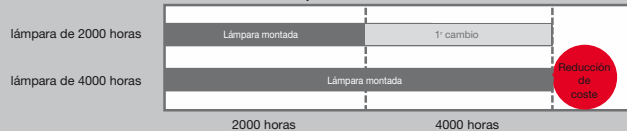


Top Access Lamp Cover

## Mejores resultados con el menor coste

- ▶ Lámpara de larga durabilidad (4000h.)\*
- ▶ Lámpara con fácil acceso superior
- ▶ Sistemas de seguridad antirrobo y contraseña de protección
- ▶ Apagado instantáneo para ahorrar tiempo

### \*Frecuencia de cambio de la lámpara



\* La vida útil de la lámpara hace referencia al tiempo medio necesario para que el brillo se reduzca a la mitad y no el tiempo indicado en la garantía. El tiempo de uso puede variar considerablemente según el entorno y las condiciones y dependiendo de si se limpia o no y de si se realizan o no otros procedimientos de mantenimiento.

### Tamaño de la pantalla y distancia de proyección

Visto desde el lado

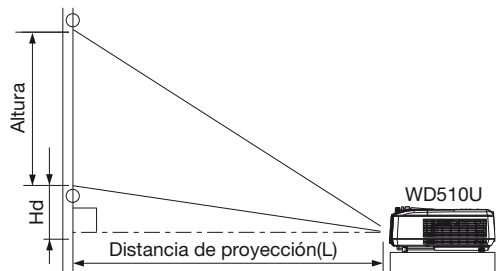


Tabla de tamaño de pantalla

Pantalla (16:10 WXGA)					Distancia desde la pantalla (L)				Altura de la imagen proyectada (Hd)		
Tamaño diagonal		Ancho (W)		Altura (H)	Máx. Zoom		Min. Zoom		proyectada (Hd)		
Pulgadas	cm	Pulgadas	cm	Pulgadas	cm	Pulgadas	m	Pulgadas	m	Pulgadas	cm
40	102	34	86	21	54	42	1.1	51	1.3	1.9	5
60	152	51	129	32	81	64	1.6	78	2.0	2.9	7
80	203	68	172	42	108	86	2.2	105	2.7	3.9	10
100	254	85	215	53	135	108	2.7	131	3.3	4.8	12
150	381	127	323	79	202	163	4.1	198	5.0	7.2	18
200	508	170	431	106	269	218	5.5	264	6.7	9.6	24
250	635	212	538	132	337	273	6.9	331	8.4	12.0	31
300	762	254	646	159	404	328	8.3	-	-	14.5	37

Pantalla (ratio de aspecto 4:3)				Imagen (16:10 WXGA 1280x800 píxeles)				Distancia desde la pantalla (L)				Altura de la imagen proyectada (Hd)	
Tamaño diagonal		Ancho (W)		Altura (H)		Blank Space (D)		Máx. Zoom		Min. Zoom		proyectada (Hd)	
inch	cm	inch	cm	inch	cm	inch	cm	inch	m	inch	m	inch	m
40	102	32	81	24	61	38	96	32	81	20	51	2.0	5
60	152	48	122	36	91	57	144	48	122	30	76	3.0	8
80	203	64	163	48	122	75	192	64	163	40	102	4.0	10
100	254	80	203	60	152	94	240	80	203	50	127	5.0	13
150	381	120	305	90	229	142	359	120	305	75	191	7.5	19
200	508	160	406	120	305	189	479	160	406	100	254	10.0	25
250	635	200	508	150	381	236	599	200	508	125	318	12.5	32
300	762	240	610	180	457	283	719	240	610	150	381	15.0	38

Los datos de ratio de aspecto son aproximados y pueden variar ligeramente a los indicados



MITSUBISHI ELECTRIC EUROPE, B.V. Sucursal en España  
 Ctra de Rubí, 76-80. 08173 Sant Cugat del Vallés (Barcelona) • Avda. Italia, 7. 28821 Coslada (Madrid)  
 Tel: 93 565 31 54. Fax: 93 589 43 88 • e-mail: mitsubishi.profesional@sp.mee.com  
 Para más información sobre el proyector WD510U u otros proyectores, visítenos en nuestra web:  
[www.mitsubishielectric.es/proyectores](http://www.mitsubishielectric.es/proyectores) • <http://Global.MitsubishiElectric.com/projectors/>